

교양 및 Co-BSM 과목 수강신청 안내

2015학년도 2학기



아주대학교 다산학부대학

1. 수강신청, 정정, 포기 기간

구분	일정	수강신청 대상자	비고
미이수자 자동수강신청 (1차)	07.28(화) 24:00 확인가능	2012학년도 이후 입학한 재학생 및 복학신청자(3학기 이상 등록자) 중 1학년 교육과정 중 포함된 Co-BSM과목 중 미이수(F) 혹은 미수강한 자	*복학예정자는 7월27일 09:00까지 복학신청자 *2015-하계 계절 수강자 해당과목 미포함
예비 (책가방식) 수강신청	07.29(수) 9:00~ 07.31(금) 17:00 ※ 기간 중 24시간 신청 가능함	재학생 및 복학신청자	
1학년 2학기 자동수강신청	08.07(금) 24:00 확인가능	2015학번 및 1학년 2학기 이수자 중 자동수강신청 요청자	*자동수강신청 요청 8월 6일 24:00 마감
미이수자 자동수강신청 (2차)	08.07(금) 24:00 확인가능	2012학년도 이후 입학한 재학생 및 복학신청자(3학기 이상 등록자) 중 1학년 교육과정 중 포함된 Co-BSM과목 중 미이수(F) 혹은 미수강한 자	*복학예정자는 8월 6일 09:00까지 복학신청자 *2015-하계 계절 성적 반영
본 수강신청	08.10(월) 9:30~17:00	4, 5학년(재학생)	※ 자세한 사항은 홈페이지를 통해 교무팀에서 공지한 학사편람(e-Book) 참조
	08.11(화) 9:30~17:00	3학년(재학생)	
	08.12(수) 9:30~17:00	2학년(재학생)	
	08.13(목) 9:30~17:00	1학년(재학생)	
	08.14.(금) 9:30~17:00	전체	
수강정정	09.03(목)~09.04(금) 08:00~17:00	재학생 전체(휴학생 제외)	
수강포기	09.17(목)~09.18(금) 09:30~17:00	재학생 전체	

2. Co-BSM 과목 공통반 수강번호 및 유의사항

Co-BSM: 2학기 미만 이수자 중 Co-BSM과목을 개별수강신청 하고자 하는 경우
~2011학번 중 Co-BSM과목 중 미이수 과목이 있는 경우
학번과 상관없이 Co-BSM 과목의 재수강을 원하는 경우

구분	과목명	유의사항	
Co-BSM (글쓰기, 영어, BSM)	글쓰기	공통반	X488, X490, X491 ※ X463, X464는 외국인 학생 반으로 한국인 학생 수강 불가
	영어1	(재학생 수강 신청 가능 반)	X479,X373,X374,X375
	영어2		X254,X255
	고급영어1,2		▪ 재수강만 가능, 공통반이 개설되어 있지 않기 때문에 아래의 사항을 기입하여 기간 내(2015.07.29.~08.06까지)에 이메일(gsm@ajou.ac.kr)로 제출 ▪ 수강신청 예정일: 2015.08.07.(금) 20:00 이후 확인바람 ▪ 이메일 기재사항 : 학번, 학과, 이름, 수강번호, 수강사유(매일 제목에 과목명 표시) ※ 고급영어1,2 재수강자는 영어1,2로 재수강을 불허함(반드시 고급영어로 재수강). - 고급영어1 : X156, X157, X158, X159 - 고급영어2 : X369, X370, X371, X372 ※ 2014.2학기부터 성적평가 방법이 상대평가(A/B/F)로 변경됨.
	수학1	공통반 (재학생 수강 신청 가능 반)	X216,X057
	수학2		X026, X027
	물리학		X549
	물리학1		X307,X308
	물리학2		X090,091 [건축학과 2학년 반] X084,X085,X086
	화학		X331[전공진입반(미이수자반), 여석 범위내 재학생 수강신청 가능] X324 (영어강의)
	화학1		X332 [전공진입반(미이수자반), 여석 범위내 재학생 수강신청 가능]
	화학2		X453 [전공진입반(미이수자반), 여석 범위내 재학생 수강신청 가능]
	생명과학		X054
	생물학1		X016 [전공진입반(미이수자반), 여석 범위내 재학생 수강신청 가능]
	생물학2		X061 [전공진입반(미이수자반), 여석 범위내 재학생 수강신청 가능]
	물리학실험		X136
	물리학실험1		X144,X145,X146,X147
	물리학실험2		X365,366 X408 [건축학과 2학년 반]
	화학실험		X115
	화학실험1		X123
	화학실험2		X191
	생명과학실험		X416
	생물학실험1		X073
	생물학실험2		X076
	* 상기반 이외 신입생반, 전공진입반에 여석이 있는 경우 본수강신청기간 중 마지막 날 또는 정정기간 중 수강신청 가능. 단, 신입생반, 전공진입반의 경우 초수강자 우선수강을 원칙으로 함		

Check Point 1

1. 수강신청 가능반만 수강신청 화면에서 볼 수 있음.
2. Co-BSM과목의 신입생반 여석은 편입생 등 초수강자 우선수강을 원칙으로 함 (별도 공지사항 참조)

Check Point 2

1. 2012학년도 이후 입학자이면서 3학기 이상 진급자 중 위 과목을 미이수한 학생은 ‘전공진입반’으로 자동수강신청되며 수강취소, 정정 불가.
2. 전공진입 평가 결과, 자동수강신청된 학점을 제외한 나머지 학점에 한해서 전공 및 교양과목 등의 수강신청이 가능
(예, 총 19학점을 수강 신청 할 수 있는 2012학번 A학생이 ‘글쓰기’ 과목을 이수하지 못했을 경우 ‘글쓰기’ 과목은 자동수강신청되며 A학생은 16학점만 수강 신청가능)
3. 전공진입 평가결과에 따른 미이수 학생 중 대상 과목이 자동 수강신청 되지 않은 학생은 다산학부대학교학팀으로 문의(문의처 : 219-3554/2864)

Check Point 3

- 전과생 관련 안내
 - 전입학과 기준으로 전공진입평가과목 이수여부를 평가.
 - 미이수 과목 시간표가 중복되거나 미이수 과목이 다수일 경우 전입학과의 당학기(2학기) 이수과목이 자동수강신청
 - 2016-1학기 이후 전과를 고려하고 있다면 전입학과의 1학년 교육과정을 미리 검토, 전공집입평가 대상과목을 미리 이수하기를 권함.
- 재입학자 관련 안내
 - 2012학번 이후 입학자로 3학기 이상 등록자는 자동수강신청대상임
 - 재입학자의 학적생성은 8월 첫째 주 중 시행예정(문의 : 교무팀 219-2014)
 - 학적생성이 완료되면 대상자에 한해 미이수 여부를 판별, 자동수강신청을 진행함
 - 자동수강신청과목 확인은 8.7(금) 24:00이후

Check Point 4

- 2015학년도 2학기 수학2 반특성에 따른 수강신청 안내
 - 수학2 반 구분
 - 1) 일반반: 3시간, 3학점 수업으로 가장 다수의 학생들이 수강을 하며, 개별수강신청을 통하여 수강할 수 있는 반
 - 2) 보충반: 4.5시간, 3학점 수업으로 수학1 일반반과 같은 교육과정을 추가 1.5시간을 통해 조금 천천히 진도를 나가는 반
 - 3) 아너반: 3시간, 3학점 수업으로 일반반과 같은 교육과정을 따르나 추가로 조별 프로젝트를 수행하는 반
 - 수강신청 방법
 - 1) 일반반: 수강신청 기간 내 공통반에 **개별 수강신청**
 - 2) 보충반: 2015 신입학생이 주 대상이지만 여석에 한해 신청자 수강 가능
*2015-2학기 보충반: 수B금B화F/월B목B수A/월E수E금E/월C수C금F
 - 3) 아너반: 지원자 중 선발
- *보충반/아너반은 7월 31일 17:00까지 신청서를 제출한 학생에 한해 선발
(자세한 내용은 아주광장-공지사항에서 '수학2'를 검색하여 확인)
- 참고: 아너반과 보충반은 다수반이 개설되는 학기에 맞춰 개설됨
1학기: 수학1 / 2학기: 수학2

cf 1. Co-BSM 학사관련 용어 정리

가. Co-BSM이란?

Communication-Basic Science and Mathematics의 약자로 글쓰기, 영어, 수학, 물리, 화학, 생명과학(생물학)과목을 의미하며 Co과목은 글쓰기와 영어, BSM은 수학과 과학을 말하며 과학과목은 이론과 실험을 포함.

나. 전공진입제란?

각 학과의 1학년 교육과정에 포함된 Co-BSM과목을 모두 이수하도록 함으로써 기초수학능력을 탄탄하게 길러 전공과목을 이수토록 함. (단, 의학과, 간호학과, 약학과 및 편입생, 외국인은 제외하며 2012학년부터 적용함)

다. 전공진입 평가란?

3학기 이상 진급 시 실시되는 것으로, 전공진입 대상과목의 이수여부를 평가하여 미이수시 전공진입반으로 자동수강신청 됨.

라. 미이수란 ?

일정 과목을 이수하지 않은 것으로 말하며, 이는 수강을 한 적이 없거나, 수강했으나 F학점을 받았을 때를 말함

마. 자동수강신청이란?

학교에서 일괄적으로 수강신청을 진행하는 것을 말하며, 신입생의 경우 전공진입제 대상과목은 개인이 개별적으로 수강 신청할 수 없는 자동수강신청 과목임. 이들 과목은 임의로 변경, 삭제가 불가능함.

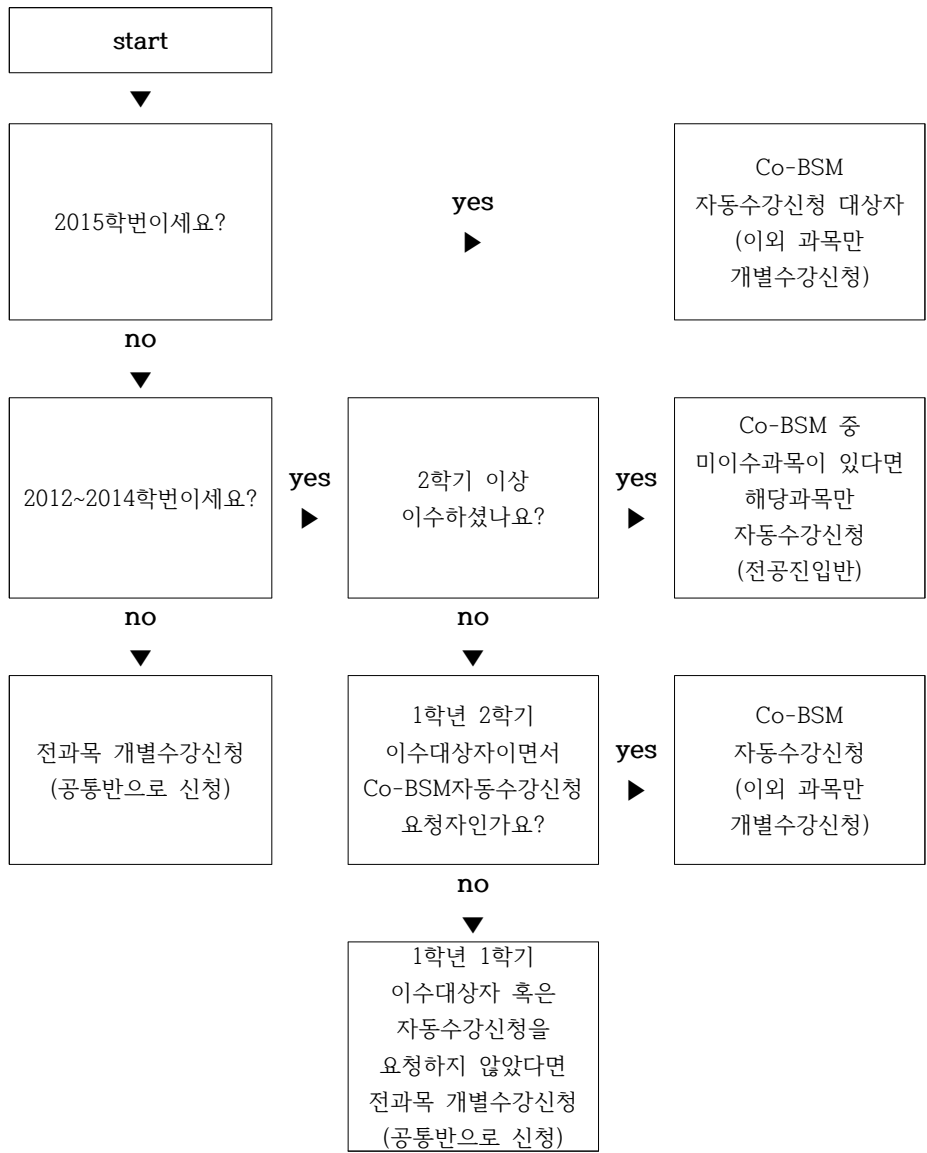
바. 통합시간표란?

신입생 Co-BSM 교과 수업의 반 편성을 위해 다양한 학과가 혼합되도록 구성한 시간표로서, 학생들이 자연스럽게 타 학과, 타 분야 대한 이해도를 높일 수 있도록 함

사. 전공진입반(미이수자반)이란?

전공진입제 도입에 따라 Co-BSM 과목의 반은 신입생반, 전공진입반, 공통반으로 분류됨. 신입생반은 신입생(당해년도 입학생: 2015-2학기는 2015학번을 지칭)으로 편성된 반이며, 전공진입반은 전공진입 평가 결과 미이수학생으로 편성됨. 공통반은 누구나 수강이 가능한 반이며 신입생반과 전공진입반은 여석에 대해 일반 수강생에게 공개될 수 있음

cf 2. 나는 Co-BSM 자동수강신청 대상일까?



* 엇학기 복학자는 자동수강신청 대상자가 아님. 2학기에는 1학년 1학기 이수자는 자동수강신청대상에서 제외되며, 1학년 2학기 이수자 중 자동수강신청을 요청한 자에 한해 소속학과 신입생반으로 자동수강신청됨.

❖ 기타 세부내용은 아래 안내문 참조

3. 교양과목 수강신청 유의사항

구분	과목명	유의사항
교양일반	신입생 세미나	▪ 2학기 대상학과가 없어 미개설
	대학생활과 진로선택1	▪ 수강신청기간 내 수강신청 가능. 단, 학과제한 있음.(자율수강신청) ▪ 개설현황 - X102 (화학공학과, 신소재공학과) - X103 (스포츠레저학과) : 소속 학과 이외 수강불가 - X104, X189 (건축학과) : 소속 학과 이외 수강불가 ▪ 상기 학과 이외의 학생 이 수강을 원할 경우 해당 학과로 개별적으로 수강가능 여부를 문의바람
	창의적 글쓰기, 비판적 글쓰기	‘글쓰기’ 미수강생 수강불가
	군사학 2.4	군사학은 ROTC과목으로 일반학생은 수강 불가
	자기개발과 진로선택1(X225)	이공계열 직무적성경사(수강시 학년, 계열제한 없음)
	자기개발과 진로선택1(X558)	2015 하계방학 중 소프트웨어융합학과의 DB엔지니어링 과정을 이수한 학생만 수강신청 가능
	자기개발과 진로선택2	인문상경계열 직무특강(수강시 학년, 계열제한 없음)
	한국어1,2	한국인 학생 수강 불가, 외국인 유학생 수강불가 ※ 한국어1(X447)은 영어강의(50%) 반입.
	한국어3,4	한국인 학생 수강 불가
	고급한국어독해	한국인 학생 수강 불가
	고급한국어회화	한국인 학생 수강 불가
	Precalculus	한국인 학생 수강 불가
	기초물리학	한국인 학생 수강 불가
	한국의 문화	한국인 학생 수강 불가
	사회봉사 실천1,2	2015.1학기부터 성적평가 방법이 P/F로 변경됨.
	사회봉사이론	2013.1학기부터 성적평가 방법이 P/F로 변경됨
	사회봉사기획, 사회봉사리더십	사회봉사이론 또는 사회봉사실천1,2 미수강생 수강 불가
	프랑스어권의 문화와 예술	불어불문학과 수강불가
	살아있는 박물관	각주 토요일 오전 9시~12시까지 박물관 견학 실시 (수업계획서 참조)
	살아있는 미술관	각주 토요일 혹은 일요일 미술관 견학 실시 (수업계획서 참조)
	교직과목	▪ 교직과목은 교직 이수자만 수강 가능 ▪ 교직 미이수자 중 교육대학원 진학 등을 위하여 이수를 희망 할 경우 해당 과목(반)의 담당교원의 사전허가를 득한 후 학번, 학과, 이름, 수강번호, 과목명, 수강사유를 기입하여 기간 내(08.06까지)에 이메일(gsm@ajou.ac.kr)로 제출 (메일 제목에 과목명 표시) => 수강신청 예정일: 2015.08.07.(금) 20:00 이후 확인바람 ※ 교직 미이수자가 교직과목 수강신청시 수강신청 내역이 삭제될 수 있음
	아주강좌2	▪ 아주강좌1을 이수한 학생 이 수강신청 시 팝업이 뜨면 “재수강”이 아닌 “추가수강” 선택바람.
	RUCK 사이버 과목	▪ 개설 대학에서 성적 데이터(중간, 기말, 과제, 출석, 총점 등)를 받아 성적평가방법은 학생 소속 대학의 성적평가방법을 적용 ▪ 본교는 학칙에 따라 상대평가1을 적용, 본교 수강인원에 대하여 상대평가 비율을 적용하여 학점을 부여 (취득한 총점의 합이 높더라도 그 점수대의 학점 부여가 되지 않음) * 한국지역대학연합회의(RUCK, 8개 대학 연합체) : 아주대, 울산대, 관동대, 한남대, 경남대, 전주대, 계명대, 호남대)

구분	과목명	유의사항	
		<ul style="list-style-type: none"> 개설현황 <ul style="list-style-type: none"> X471 연극과 문화사(계명대 개설) X466 해외문화 엿보기(경남대 개설) X520 발상과 표현(전주대 개설) 	
영역별교양 및 전문교양 (공학인증)	BSM 과목	<ul style="list-style-type: none"> 공학인증 대상반 : 전공진입제 대상 과목의 모든 개설 반은 공학인증 반임. 	
	글쓰기	<ul style="list-style-type: none"> 공학인증 대상반 : 전공진입제 대상 과목의 모든 개설 반은 공학인증 반임. 	
	영어1, 영어2	<ul style="list-style-type: none"> 공학인증 대상반 : 전공진입제 대상 과목의 모든 개설 반은 공학인증 반임. 	
	창의적 사고훈련	1) 화학공학과 : X302 2) 환경공학과, 건설시스템공학과 : X303 3) 전자공학과 : X304, X305, X355 4) 건축공학과 : X356 ※ 기계공학과, 정보컴퓨터공학과는 2015학년도부터 인증선택으로 변경됨	권장 이수반의 수강이 어려울 경우 다른 반 수강 가능
	과학기술과 법	<ul style="list-style-type: none"> 개설된 모든 반은 공학인증으로 인정됨. 현대의 시민생활과 법을 이수한 학생이 수강신청 시 팝업이 뜨면 “재수강”이 아닌 “추가수강” 선택바람. 	2014~2학기부터 법학과도 수강 가능
	기술창업과 경영	<ul style="list-style-type: none"> 공학인증 대상과목으로 개설된 모든 반은 공학인증으로 인정됨. 인문사회계열 수강 불가(단, X010 인문사회계열 수강 가능) 2015~2학기부터 과목명이 “기술과 경영”에서 “기술창업과 경영”으로 변경됨. 	
	과학사	개설된 모든 반은 공학인증으로 인정됨.	
	기술과 사회		
	문화의 변천		
	발명과 특허		
	발표와 토의		
	현대사회의 윤리		
	현대의 시민생활과 법	<ul style="list-style-type: none"> 과학기술과 법을 이수한 학생이 수강신청 시 팝업이 뜨면 “재수강”이 아닌 “추가수강” 선택바람. 	
	AFL과목	<ul style="list-style-type: none"> 개설 AFL 과목 중 <u>아래 과목은 학과제한 있음.</u> 개설현황 <ul style="list-style-type: none"> X321 물리학이란 무엇인가 : 물리학과 수강불가 X064 법의 정의란 무엇인가 : 법학과 수강불가 X293 생물학이란 무엇인가 : 응용화학생명공학과, 생명과학과 수강불가 X048 수학이란 무엇인가 : 수학과 수강불가 X306 심리학이란 무엇인가 : 심리학과 수강불가 X337 정치학이란 무엇인가 : 정치외교학과 수강불가 X353 사회학이란 무엇인가 : 사회학과 수강불가 X352 컴퓨터란 무엇인가 : 정보컴퓨터공학과 수강불가 ※ 20세기란 무엇인가(X280), 교육이란 무엇인가(X283), 논리란 무엇인가(X288), 문학이란 무엇인가(X320), 예술이란 무엇인가(X291), 철학이란 무엇인가(X292) 과목은 학과제한 없음. 학과 제한 과목의 재수강을 희망할 경우, 학번, 학과, 이름, 수강번호, 과목명, 수강사유를 기입하여 <u>기간 내(08.06까지)에 이메일(gsm@ajou.ac.kr)로 제출(메일 제목에 과목명 표시) =></u> 수강신청 예정일: 2015.08.07.(금) 20:00 이후 확인바람 	

Check Point 1

1. 신입생세미나, 대학생활과 진로선택1은 자동수강신청 과목이 아니며, 본인이 직접 수강신청하여야 함
2. 체육과목 중 외부시설을 이용하는 과목의 외부시설 이용료는 본인이 부담하여야 함 (학교에서 일부 지원, F학점자 및 교환학생 제외)
3. 공학교육인증(ABEEK) 전문교양 과목의 일부 반은 상황에 따라 초수강을 하는 학생을 우선 수강 가능하도록 제한이 걸릴 수 있음.(별도 공지사항 참조)

Check Point 2

1. 교양 및 Co-BSM 과목 수강신청 안내문 공지 후 강의시간, 교수명, 강의실이 변경될 수 있으니 반드시 홈페이지(학사(학부)→교과수업→시간표/수업계획서/수업평가결과) 및 공지사항에서 최종 확인하시기 바랍니다.
 2. 교양 및 Co-BSM 과목 수강신청 안내문 공지 후에도 수강신청 기간 중 반드시 학교 홈페이지 및 공지사항을 수시로 확인하시기 바랍니다.
- ☎ 문의처
- 교양일반 및 영역별교양 과목 : 219-2863, 2856
 - Co-BSM 및 전공진입 평가 대상 과목 : 219-3554, 2864

4. 교양 및 Co-BSM 선수 과목표

과목명		선수과목		이수원칙
과목ID	과목명	과목 ID	선수과목명	
12015	사회봉사기획	4201	사회봉사이론	택1
		4202	사회봉사실천1	
		4203	사회봉사실천2	
12014	사회봉사리더십	4201	사회봉사이론	택1
		4202	사회봉사실천1	
		4203	사회봉사실천2	
528	수학2	527	수학1	
321	물리학2	320	물리학1	
992	화학2	991	화학1	
450	생물학2	449	생물학1	
40037	진로설정과 어학역량개발2	40036	진로설정과 어학역량개발1	
50091	교육봉사활동	20110108	교직세미나	
20110638	창의적 글쓰기	21455	글쓰기	
20110636	비판적 글쓰기	21455	글쓰기	

5. 2015-1학기 신설·변경·폐지 교양 과목

가. 교양 과목 신설 : 2015학년도 신설

교과구분	세부영역	과목명	수강번호	학점/시간	비고
교양일반	-	베트남어	X228	3/3	양학기 개설
		독일어	X435	3/3	2학기 개설
		스페인어	X436	3/3	2학기 개설
		한국의 문화	X451	2/3	외국인학생 전용 강의, 한국인 학생 수강불가
		Precalculus	X111	3/4	외국인학생 전용 강의, 한국인 학생 수강불가

나. 교양 과목 변경

- 과목명 변경 : 2015학년도부터 변경

교과구분	세부영역	과목명	수강번호	학점/시간	비고
영역별교양	인간과 사회 (사회과학영역)	기술창업과 경영	X005~012, X184	3/3	- 2015.2학기부터 기술과 경영에서 과 목명 변경
영역별교양	인간과 사회 (사회과학영역)	글로벌 시대와 시민사회(NGO)	X042	3/3	- NGO와 지역사회의 이해에서 과목명 변경
영역별교양	인간과 사회 (사회과학영역)	법의 정의란 무엇인가	X064	3/3	- 법학이란 무엇인가에서 과목명 변경 - AFL과목
교양일반	-	범죄와 현대사회	X441,442	3/3	- 현대사회와 범죄에서 과목명 변경
교양일반	-	한국사회와 한국법		3/3	- 한국법개관에서 과목명 변경 - 2015.2학기 미개설(1학기 개설과목)
교양일반	-	학교폭력예방의 이론과 실제		2/2	- 학교 폭력의 예방 및 대책에서 과목명 변경 - 교직과목 - 2015.2학기 미개설(1학기 개설과목)

- 학수구분 변경(교선→교필) : 2014학년도부터 변경

교과구분	세부영역	과목명	수강번호	학점/시간	비고
영역별교양	역사와 철학 영역	삶과 종교	X056	3/3	양학기 개설
		윤리적 추론	X023	3/3	2학기 개설

- 세부영역 변경(역사와 철학 영역→문학과 예술 영역) : 2014학년도부터 변경

교과구분	세부영역	과목명	수강번호	학점/시간	비고
영역별교양	문학과 예술 영역	예술이란 무엇인가	X291	3/3	

※ 영역별교양 교육과정 변경에 따른 수강신청 안내

- 적용시기: 2014학년부터 적용. 2014이전 학년(~2013학년)은 해당 학년의 교육과정 적용
 - * 예시1: 2013학년이 예술이란 무엇인가를 2015-1학기 수강시 역사와 철학 영역(인문학1 영역)으로 인정
 - * 예시2: 2013학년이 삶과 종교를 2015-1학기 수강시 교양선택으로 인정
- 기타: 예비수강신청 및 본수강신청시 상기 과목은 변경된 교육과정으로 과목개설 되어 있으나, 교육과정 적용은 해당 학년의 교육과정이 적용됨을 유의

다. 교양 과목 폐지 : 2015학년도부터 폐지

교과구분	세부영역	과목명	수강번호	학점/시간	비고
교선	-	북한문예산책	-	3/3	RUCK 사이버과목(경남대)
교선	-	세계문화유산	-	3/3	RUCK 사이버과목(울산대)
교선	-	에너지와 환경	-	3/3	RUCK 사이버과목(경남대)
교선	-	재즈와 세계음악의 이해	-	3/3	RUCK 사이버과목(울산대)
교선	-	민법입문	-	3/3	법전원 요청
교필	-	아주강좌2	-	1/1	의학과 교필 폐지(아주강좌1 신설)

라. 영역별교양 명칭 변경 : 2015학년도부터 변경

변경 전	변경 후	소속 영역의 과목은 변동없음
인문학1 영역	역사와 철학	
인문학2 영역	문학과 예술	
사회과학영역	인간과 사회	
자연과학영역	자연과 과학	

6. 신입생 세미나 안내

- 2학기는 대상학과가 없어 개설되지 않음
- 필수학과 : 산업공학과, 응용화학생명공학과, 사학과, 간호학과
 - * 건축학과, 국문과, 영문과, 불문과, 문화콘텐츠학과는 2015학년도부터 대학생들과 진로로 변경됨

○ 성적평가 : Pass/Fail

- 비교사항
 - 필수 학과의 경우 졸업 전까지 반드시 이수하여야하며, 필수 학과 이외의 학생들이 수강할 경우 교양선택으로 처리됩니다.

7. 교직과목(학부생반) 안내

과목명	수강번호	강의시간명	학점	시간	담당교수	비고
교육봉사활동	X096	월10 월11	2	2	홍성연	
교육사회	X294	목4 목5	2	2	이재강	
교육심리	X296	금7 금8	2	2	박현진	
교육철학 및 교육사	X097	월6 월7	2	2	이성미	
교육학개론	X334	수B 금B	3	3	신종호	
교육행정 및 교육경영	X298	월8 월9	2	2	이재강	
생활지도 및 상담	X044	화6 화7	2	2	김영혜	
특수교육학개론	X300	수8 수9	2	2	박미화	

- ※ 상기 반 이외의 교직과목은 교육대학원생반으로 학부생 수강신청 불가
- ※ 교직 미이수자가 교직과목 수강신청시 수강신청 내역이 삭제될 수 있음

8. 교양과목 개설 학기 현황

○ 영역별교양

구분	과목명		
	양학기	1학기	2학기
역사와 철학 <각 과목3학점/3시간>	20세기란 무엇인가, 고대문명사, 과학과 철학, 논리란 무엇인가, 동양고전철학, 문화의 변천, 삶과 종교, 서양고전철학, 서양 지성사와 철학, 세계독립운동사, 역사와 신화, 전환기근대사의 조명, 조선실록과 민간역사, 창의적 사고훈련, 철학이란 무엇	역사란 무엇인가, 윤리란 무엇인가, 인지과학개설	윤리적 추론

	인가, 한국사와 민족의 발전, 한국의 사상과 전통, 형식논리학, 현대사회의 윤리		
		*서양건축사, *서양사입문, *한국사입문	*아시아사 입문
문학과 예술 <각 과목3학점/3시간>	대중문화, 동양고전의 이해, 명문선독과 비평, 미술의 세계, 언어와 현대문화, 영국 의 세계, 영상문학기행, 영화의 세계, 예술이란 무엇인가, 외국의 고전문학, 외국의 현대문학, 음악의 세계, 한국의 고전문학, 한국의 현대문학, 현대인의 사랑과 문학	스토리텔링이란 무엇인가, 언어란 무엇인가	문학이란 무엇인가, 영미대중소설선독
		*건축학개론, *프랑스사회와 문화의 이해, *사진영상과 시각디자인, *건축과 문화	*현대건축
인간과 사회 <각 과목3학점/3시간>	글로벌 시대와 시민사회(NGO), 경제학이란 무엇인가, 과학기술과 법, 기술창업과 경영, 북한사회의 이해, 여성학, 영화와 사회심리, 한국사회의 현실과 쟁점, 한국정치의 쟁점과 과제, 현대의 시민생활과 법, 현대인의 성과사랑, 현대인의 정신건강, 현대정치사조의 흐름, 환경과 사회, 법의 정의란 무엇인가, 사회학이란 무엇인가	매스콤과 현대사회	정치학이란 무엇인가, 교육이란 무엇인가, 심리학이란 무엇인가, 기업과 사회
	*동아시아입문, *일본입문, *중국입문, *여가와 삶	*주거환경계획론, *레크리에이션론	
자연과 과학 <각 과목 3학점/3시간>	과학과 종교, 과학사, 기술과 사회, 물리학이란무엇인가, 생물학이란무엇인가, 수학이란무엇인가, 식품과 건강, 에너지와 사회, 인간과 두뇌의 신비, 현대물리의이해, 화학이란 무엇인가, 환경과 인간, 현실세계와 통계, 컴퓨터란 무엇인가		바이오-나노기술과 사회
	*확률 및 통계1,2		*환경심리개론

- ※ 「*」표시 과목은 전공과목이지만 해당 전공 외 학생이 수강할 경우 영역별 교양으로 인정됨
- ※ 밑줄 친 과목은 공학교육인증(ABEEK) 전문교양 지정과목

○ AFL과목 개설 현황

구분	과목명		
	양학기 [12과목]	1학기 [4과목]	2학기 [4과목]
역사와 철학 <각 과목3학점/3시간> [5과목]	20세기란 무엇인가, 논리란 무엇인가, 철학이란 무엇인가	역사란 무엇인가, 윤리란 무엇인가	
문학과 예술 <각 과목3학점/3시간> [4과목]	예술이란 무엇인가	스토리텔링이란 무엇인가, 언어란 무엇인가	문학이란 무엇인가
인간과 사회 <각 과목3학점/3시간> [6과목]	경제학이란 무엇인가, 법의 정의란 무엇인가, 사회학이란 무엇인가		정치학이란 무엇인가, 교육이란 무엇인가, 심리학이란 무엇인가
자연과 과학 <각 과목 3학점/3시간> [5과목]	물리학이란 무엇인가, 생물학이란 무엇인가, 수학이란 무엇인가, 화학이란 무엇인가, 컴퓨터란 무엇인가		

- ※ AFL과목은 과목 속성에 따라 학과 제한이 있음

○ 단과대학/학과별 영역별교양 및 AFL과목 이수기준 안내

단대/ 학과	공과대학									정보통신대학				자연과학대학			
	기계 공학 과	산업 공학 과	화학 공학 과	신소 재공 학과	응용 화학 생명 공학 과	환경 공학 과	건설 시스 템공 학과	교통 시스 템공 학과	건축 학과	전자 공학 과	정보 컴퓨 터학 과	소프 트웨 어용 합학 과	미디 어학 과	수학 과	물리 학과	화학 과	생명 과학 과
영역별 교양	9 학 점	9 학 점	9 학 점	9 학 점	9 학 점	9 학 점	9 학 점	9 학 점	9 학 점	9 학 점	9 학 점	12 학 점	9 학 점	12 학 점	12 학 점	12 학 점	12 학 점
영역별 교양 이수기준	※ 4개 영역 중 소속계열의 영역(자연과 과학영역)을 제외한 3개 영역에서 1과목 씩 총 3과목(9학점)을 이수하여야 함. 다만, 3과목 중 최소한 1개 이상의 AFL과 목을 이수하여야 함.(공학인증 대상 학생은 '공학교육인증을 위한 필수 교양과목 이수 원칙'을 따름) [2014학년부터 적용] ※ 공학인증(ABEEK) 대상 학생은 소속 학과에서 지정한 영역별 교양 이수(총 3 과목, 9학점 이수) 단, 공학인증 학과 중 비인증 대상 학생은 4개 영역 중 소속계열의 영역을 제외한 3개 영역에서 1과목 이상 총 3과목 9학점을 이수하여야 함. 다만, 3과목 중 최소한 1개 이상의 AFL 과목을 이수하여야 함. ※ 건축학(5년제) 전공의 경우 총 4개 영역에서 4과목(12학점)을 이수하여야 함. ※ 소프트웨어융합학과는 학과에서 지정한 영역별 교양과목 12학점과 교양필수 6학점, 총18학점의 교양 과목을 이수해야 함 ※ 공대 및 정보통신대학 학생이 인문, 사회, 경영, 자연, 법과대학을 복수·부전 공하고자 할 경우에는 해당 단과대학의 영역별 교양 이수기준(12학점)을 충족해 야 함.													4개 영역 중 소속계열 의 영역(자연과 과학 영역)을 제외한 3개 영 역에서 1과목 이상 총 4과목(12학점)을 이수 하여야 함. 다만, 4과목 중 최소한 1개 이상의 AFL과목을 이수하여야 함.[2014학년부터 적용]			

단대/ 학과	경영대학			인문대학					사회과학대학						의과 대학	간호 대학
	경영 학과	e-비 즈니스 학과	금융 공학과	국어 국문 학과	영어 영문 학과	불어 불문 학과	사학 과	문화 콘텐츠학 과	경제 학전 공	행정 학전 공	심리 학전 공	사회 학전 공	정치 외교 학전 공	스포츠 레저학 전공	의학 과	간호 학과
영역별 교양	12 학점	12 학점	12 학점	12 학점	12 학점	12 학점	12 학점	12 학점	12 학점	12 학점	12 학점	12 학점	12 학점	12 학점	9 학점	12 학점
영역별 교양 이수기 준	※ 4개 영역 중 소속계열의 영역을 제외한 3개 영역에서 1개 과목 이상 총 4과목(12학점)을 이수하여야 함. 다만, 4과목 중 최소한 1개 이상의 AFL과목을 이수하여야 함.[2014학년부터 적용] ※ 의학과의 경우 3과목(9학점)을 이수하여야 함. ※ 대학별 소속계열 영역(제외 영역) 경영대학, 사회과학대학(인간과 사회 영역), 인문대학(영문학과, 불문학과, 국문학과, 문화콘텐츠학과(문학과 예술 영역), 사학과(역사와 철학 영역)), 의과대학, 간호학과(자연과 과학 영역)															

○ 교양일반

구분	과목명		
	양학기	1학기	2학기
영어	시사영어(3/3), 실무영어1(3/3), 실무영어 2(3/3), 실용영어연습(3/3), 영어구문 및 작 문(3/3), 영어독해 및 청해(3/3)		
제2외국어	일본어1(3/3), 일본어2(3/3), 일본어3(3/3), 일본어회화(3/3), 중국어1(3/3), 중국어 2(3/3), 중국 사회와 문화(3/3), 프랑스어권 의 문화와 예술(3/3), 베트남어(3/3)	독일 명작의 이해(3/3), 중국어3(3/3), 불어 1(3/3)	여행독일어(3/3), 여행프랑스어(3/3), 일본어 4(3/3), 중국어4(3/3), 독일어(3/3), 스페인 어(3/3)
체육	골프(1/2), 수영(1/2), 에어로빅과 제즈댄스 (1/2), 태권도(1/2), 테니스1(1/2), 테니스 2(1/2)		
교직과정	교육철학 및 교육사(2/2), 교육학개론(3/3)	교육과정(2/2), 교육방법 및 교육공학(2/2), 교육평가(2/2), 교직세미나(1/1), 기계.금속 교육론(2/2), 상업정보교육론(2/2), 학교현장 실습(2/2), 교직실무(2/2), 학교폭력예방의 이론과 실제(2/2)	교육봉사활동(2/2), 교육사회(2/2), 교육심리 (2/2), 교육행정 및 교육경영(2/2), 기계.금 속 교재연구 및 지도법(2/2), 상업정보 교재 연구 및 지도법(2/2), 생활지도 및 상담 (2/2), 특수교육학개론(2/2)
군사학		군사학1(3/6), 군사학3(3/6)	군사학2(3/6), 군사학4(3/6)
교량과목	기초물리학(3/3), Precalculus(3/3)		
한국어	한국어1(3/3), 한국어2(3/3), 한국어3(3/3), 한국어4(3/3), 고급한국어독해(3/3), 고급한 국어회화(3/3)		
사회봉사	사회봉사이론(1/1), 사회봉사실천1,2(1/2), 사회봉사기획(1/2), 사회봉사리더십(1/2)		
기타	발표와 토의(3/3), 생활한문(3/3), 여성과 리 더십(3/3), 사고와 학습전략(3/3), 인간관계 심리학(3/3), 부동산과 경제활동(3/3), 발명 과 특허(3/3), 자기개발과 진로선택1(1/2), 자기개발과 진로선택2(1/2), 생활 속 한국어 규범(3/3), 중견기업의 이해(1/2), 기후변화 와 에너지(3/3), 영상콘텐츠 제작 실습(3/3), 비판적 글쓰기(3/3), 창의적 글쓰기(3/3), 살 아있는 박물관(3/3), 디지털 사진실습(3/3), 심화발표와 토론(3/3), 범죄와 현대사회 (3/3), 드로잉연습(3/3), 살아있는 미술관 (3/3), 색소일리타와 한국사회(3/3), 미래사 회와 표준(3/3), 일 가족 행복(3/3), 한국의 문화(2/3)	아주강좌1(1/1), 세계의 가곡(1/2), 여대생의 커리어개발1(1/2), 재산 가족 그리고 법 (3/3), 기능성화장품 과학의 이해(3/3), 약과 건강(3/3), 운동과 건강관리(3/3), 한국사회 와 한국법(3/3)	아주강좌2(1/1), 합창(1/2), 여대생의 커리어 개발2(1/2), 건강기능식품학(3/3), 다문화사 회와 적응(2/2), 테크놀로지와 학습(3/3), 마 음채김과 자기조절(3/3), 수원의 이해(3/3)

- ※ 체육과목 중 볼링, 스키는 폐지됨
- ※ 전산과목(과학계산프로그램, 사무데이터처리, 웹저작기초, 프로그래밍기초)은 2014.1학기부터 다산학부대학에서 개설하지 않으며,
해당 학과별 학과기초 과목으로 개설됨
- ※ 한국지역대학연합(RUCK) 사이버 과목은 별도 표기하지 않음

Check Point

교양과목별 개설학기가 확정됨에 따라 해당 학기 재수강 불가에 따른 학점포기 신청이
반려될 수 있으니, 재수강 희망자는 교양과목별 개설학기에 반드시 수강신청하시기
바랍니다.

9. 교양 및 Co-BSM 과목 수업시간표

Check Point 1

교양 및 Co-BSM 과목 수강신청 안내 후 강의시간, 교수명, 강의실이 변경될 수 있으니 반드시 홈페이지(학사(학부)→교과수업→시간표/수업계획서/수업평가결과 및 공지사항)에서 최종 확인하시기 바랍니다.

Check Point 2

교양 및 Co-BSM 교과목의 공학인증 여부는 홈페이지(학사(학부)→교과수업→시간표/수업계획서/수업평가결과)에서 조회가 가능합니다.
(예, 공학인증여부 : Y - 공학인증 과목, N - 공학인증 대상과목 아님)

Check Point 3

다산학부대학에서는 BSM과목과 공업수학을 개설하며 BSM과목은 수학1,2, 물리학1,2 (물리학), 화학1,2(화학), 생물학1,2(생명과학)(실험포함) 입니다. 이 외 학과 기초과목은 해당 학과 교학팀으로 문의하시기 바랍니다.

- 교과목 조회 및 공학인증 여부 확인 화면 안내
- 교과구분, 영역 조회를 통해 교양일반, 영역별교양, Co-BSM 과목 조회가능

AIMS2

로그인

회원가입

교과 수업

대표기관 (학생: 학년:)

마티료집 학사(학력) 이력서 열람기 이주승권 전자소속서

학력 교과 수업(Cls-Info), 성적 장학 등록 교육 졸업 학생 국채원역 공학원역 통합상담 학원생의 강의실배치 성향관리(Dorm), 기초교육특화

시간표 / 수업계획서 / 수업명검색결과

학생정보 > 교과수업(Cls-Info.) > Web > 시간표/수업계획서/수업명검색

학년도 2013 학기 1학기 교과구분 영역별교과 영역

※ 수업계획서를 조회하려면 '등록비환'을 클릭하세요. 2013-1학기부터 수업시간표 조회시 '전환용(표)'로 조회하시거나 매달리다.

수업시간표 목록

조회

국문출력

영문출력

국문출력(광학)

영문출력(광학)

영문출력(광학) 중 첨부파일 다운로드

개설 학부	개설 전공	과목명	수강 번호	교과 구분	교과 인용 대부	학생	시간	교수명	강의 시간	강의실	영어 강의	영어 강의 등급	특기 사항	공통 강의	수업 명
Web		형식논리학	X038	영역별교과	N	3	송하석	월1(성3)	104						수업명
		현대사회의 출근	X035	영역별교과	N	3	이민희	월0(성1)	105						수업명
		현대사회의 출근	X036	영역별교과	Y	3	송하석	월1(성3)	105						수업명
		한국적 사상과 전통	X033	영역별교과	N	3	윤인숙	월2(성2)	232						수업명
		한국사상론	X102	영역별교과	3	3	이상국	월1(디1)	1308		영어	A등급(10K)			수업명
		한국사와 민족의 발전	X102	영역별교과	N	3	김영희	월2(성2)	186107						수업명
		문화이란 무엇인가	X091	영역별교과	N	3	장재홍	수0(성2)	28551						수업명
		형식의 사회조현	X108	영역별교과	Y	3	김성희	월0(성2)	2003						수업명
		형식의 사회조현	X109	영역별교과	Y	3	김성희	월1(성1)	1132						수업명
		형식의 사회조현	X423	영역별교과	Y	3	임미라	월1(성3)	3334						수업명
		형식의 사회조현	X424	영역별교과	Y	3	임미라	월2(성3)	3334						수업명
		형식의 사회조현	X425	영역별교과	Y	3	임미라	월0(성3)	3334						수업명
		형식의 사회조현	X426	영역별교과	Y	3	임미라	월1(성3)	3334						수업명
		형식의 사회조현	X427	영역별교과	Y	3	홍성진	월1(성2)	2003						수업명
		조선실학과 민간역사	X029	영역별교과	N	3	윤인숙	월0(성2)	2002						수업명
		조선실학과 민간역사	X030	영역별교과	N	3	김영희	월1(디1)	1309						수업명
		전환기 근대사의 조명	X028	영역별교과	N	3	구수미	월0(디5)	1506						수업명
		인지과학개론	X107	영역별교과	N	3	김영진	월1(성2)	2558						수업명
		윤리란 무엇인가	X027	영역별교과	N	3	장영준	월1(성2)	2851						수업명
		예술이란 무엇인가	X070	영역별교과	N	3	홍성진	월1(성3)	3334						수업명
		역사란 진화	X017	영역별교과	N	3	박지혜	월1(성2)	2002						수업명
		역사란 무엇인가	X016	영역별교과	N	3	조성훈	월1(성2)	2851						수업명
		세계문화개론특수	X014	영역별교과	N	3	조지현	월1(성1)	1107						수업명